



Con identidad contemporánea

Un diseño con lenguaje contemporáneo, personal, nada tímido y con mucho *twist*... Ese movimiento de volúmenes que desde la fachada del proyecto nos avisa que estamos por conocer una obra de autor.

Fotos: Anabella Sor

Las dos plantas de la casa independizan sus movimientos en la fachada, buscando, en la baja, ofrecer un frente pleno que abarca el terreno con su

volumen abierto y receptivo. La planta alta busca optimizar las visuales para enriquecer los ambientes interiores, adoptando un movimiento en

escorzo que le permite abrirse panorámicamente. Sus formas curvas, casi orgánicas, suavizan la geometría de la fachada, cobrando interés propio.



En la planta alta, los postigones de madera dan intimidad y protección a los ambientes privados

En el contrafrente las líneas netas y rotundas trazan dos plantas frontalmente abiertas al jardín y la piscina, con un amplio balcón corrido en el nivel superior y una gran galería semicubierta en la inferior, donde se aloja la zona de parrilla, quincho y un estar social como expansión del living.

Con el hormigón visto como material fundamental del proyecto, los grandes aventanamientos vidriados, los pisos corridos de travertino taponado y detalles de diseño como los quiebravistas negros verticales utilizados en el acceso y en la zona de la escalera, dan identidad atemporal a la obra.



Visuales sin límites. La virtualidad de los cerramientos expande los ambientes



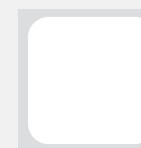
El amplio espacio social desmaterializa sus límites hacia la galería, profundizando las visuales hacia el jardín y permitiendo un uso in/out del ambiente ampliado con una funcionalidad muy optimizada.

Todo el sector principal integrado por el acceso, el gran estar, el comedor y su expansión hacia el afuera, está separado casi virtualmente de la cocina mediante amoblamientos oscuros de diseño, que dan marco al estar y en la cocina aportan espacios de guardado, como el atractivo armario cristallero iluminado con LED.

La isla central alargada divide la cocina en dos, generando doble circulación y separando las áreas de trabajo.

Ubicación: barrio Náutico Albanueva, Tigre, provincia de Buenos Aires
Superficie: 600 m²
Año: 2024
Proyecto y dirección de obra:
 Axel Waker Arquitecto
 WhatsApp: +54 911-5569-5450
 @: axel.waker@gmail.com
 W: axelwaker.com
 IG: axelwaker.arquitecto

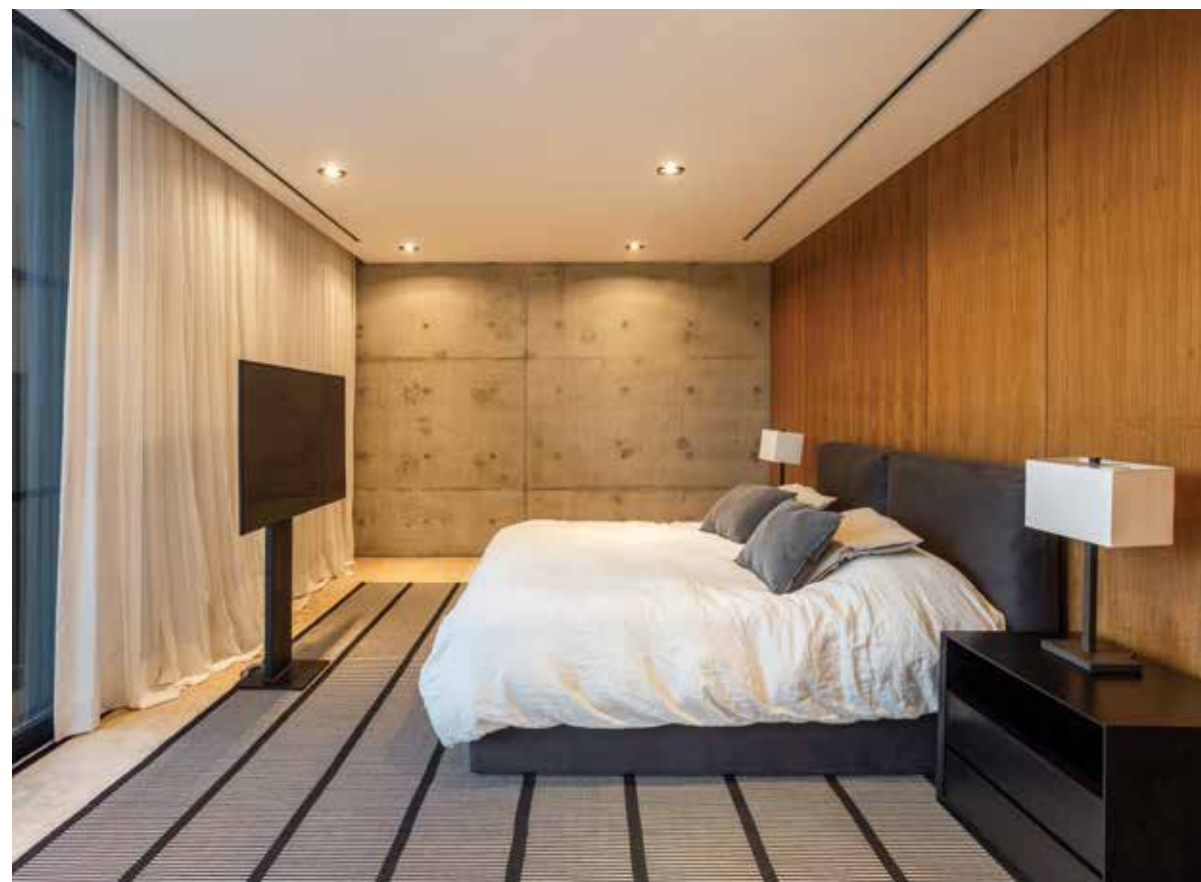
Escanea el QR para ver más de este estudio



La suite principal se presenta minimalista, con el mismo lenguaje material del resto de la casa y, como concesión al espacio de descanso, una amplia cortina blanca aporta calidez.

Desde los postigones corridos que privatizan los ambientes de la planta alta a voluntad, regulando no solo las visuales sino también la luz y ofreciendo seguridad, la madera también aparece en puntos esenciales del proyecto, como la cocina, el toilette y la suite principal.

Materiales asociados a una estética vanguardista: hormigón visto + madera



aviso